

APPLIED FUTURE TECHS
S.A. DE C.V.

CATALOGO DE PRODUCTOS Y SERVICIOS



ISO 9001

LL-C (Certification)



DO-OP-VT-06
REV.1 21/03/25



APPLIED FUTURE TECHS
S.A. DE C.V.

¿QUIÉNES SOMOS?

Somos una empresa orgullosamente mexicana que brinda servicios a empresas públicas y privadas, del sector industrial en el área de automatización y control: desde el Diseño, Arquitectura, Desarrollo y Puesta en Operación de Sistemas de control Distribuido (SCD), Sistemas digitales de monitoreo y control (SDMC), Sistema de Paro por Emergencia (SPPE) y Sistema Gas y Fuego (SGF). Comercialización y mantenimiento de válvulas de diferentes marcas.

Zona de Operación Applied Future Techs.



Aplicación en la industria



Generación de energía térmica



Petróleo y Gas



Desalinización

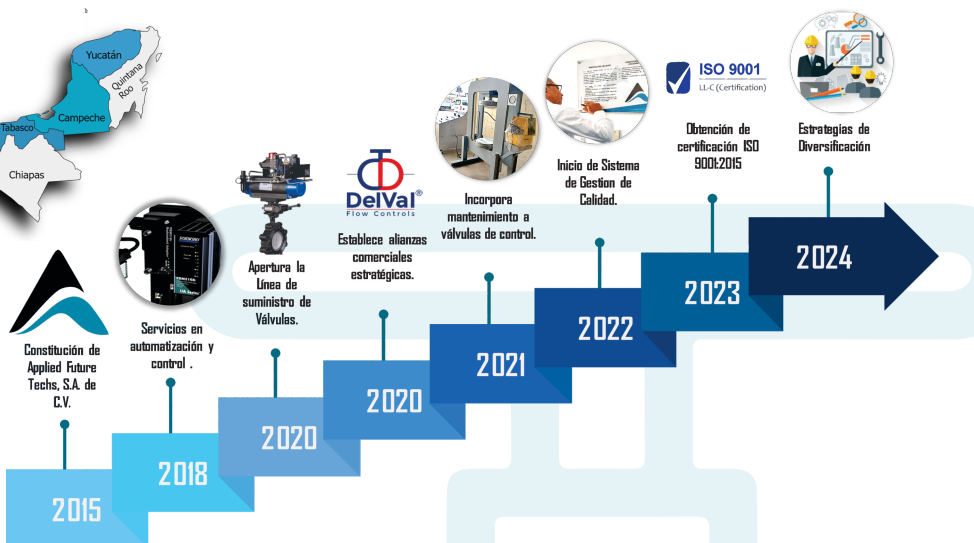


Química y petroquímica



GNL y separación de aire

Certificados & Registros



POLÍTICA DE CALIDAD

DO-AP-CP-01

Cumplir los requisitos aplicables con nuestros Clientes a través de proporcionar Soluciones Integrales en Automatización-Control con apoyo de nuestros Aliados Comerciales, gestionando riesgos & oportunidades, buscando ser vistos como un socio estratégico.

- Por medio de contar con Colaboradores competentes.
- Logrando resultados de negocio para nuestros Accionistas.
- Cumpliendo con la Autoridad y la legislación aplicable vigente.
- Buscando consistentemente la mejora continua.

Todo esto con la intención de lograr continuidad de negocio y alineación con nuestros valores, para impactar positivamente a la Comunidad.

OBJETIVOS DE CALIDAD

DO-PL-CA-01

1 Afianzar el enfoque al cliente y un ambiente laboral sano.

2 Proporcionar soluciones integrales en automatización y control.

3 Ser socio estratégico de clientes y proveedores.

4 Mantener continuidad y resultados de negocios.



ISO 9001

LL-C (Certification)

SERVICIO DE AUTOMATIZACIÓN Y CONTROL



APPLIED FUTURE TECHS
S.A. DE C.V.

Servicio especializado para el diseño, ingeniería, implementación, puesta en operación y mantenimiento a sistemas de automatización y control.



INTEGRACIÓN DE SEÑALES



MANTENIMIENTO
PREVENTIVO A SDMC



DESARROLLO DE
DESPLEGADOS GRÁFICOS



DIAGNOSTICO Y PUESTA
OPERACIÓN DE SDMC

PROGRAMACIÓN DE
HMI Y PLC'S

APLICACIÓN DE PROTOCOLOS
DE COMUNICACIÓN

DESARROLLO DE INGENIERÍA

ARQUITECTURA DE SISTEMAS
DE MONITOREO Y CONTROL

Schneider
Electric

Foxboro[®]
by **Schneider** Electric

Triconex[®]
by **Schneider** Electric

YOKOGAWA

ABB

DELTA V

Wonderware[®]
by **Schneider** Electric

A-B
QUALITY
Allen-Bradley

PEPPERL+FUCHS



APPLIED FUTURE TECHS
S.A. DE C.V.

FluoroSeal

VÁLVULA MACHO
NO LUBRICADAS

- CON MANGA
- DE SERVICIO SEVERO
- PUERTO COMPLETO
- DE ALQUILACIÓN HF
- MULTIPUERTO
- CON CAMISA.

REVESTIDAS
PARA MEDIOS
CORROSIVOS

- BOLA
- MARIPOSA
- MACHO

VALVULAS

Sellado robusto, bidireccional.
Libre de cavidades.
Libre de mantenimiento.
Diámetros de 1/2"-24"

Clase ANSI 150#, 300#, 600#

Extremos bridados RF, soldable SW & BW y roscados NPT

Aceros al carbón e inoxidables, asientos suaves y metálicos

A pruebas de fuego bajo la norma API 607, criogénica, NACE y Certificación UOP.



VÁLVULA MARIPOSA
FORRADA



VÁLVULA MACHO
FORRADA

2"-24"/DN50-DN600 (MARIPOSA);

1/2"-6"/DN15-DN150 (BOLA);

1/2"-10"/DN15-DN250 (MACHO)

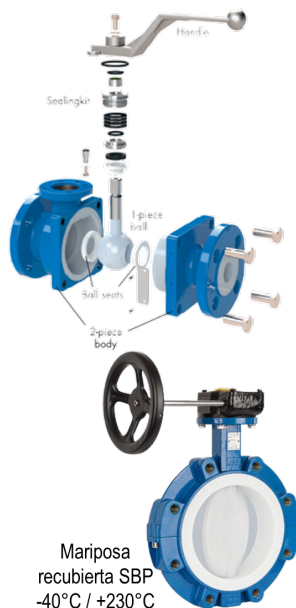
ASME 150 (MARIPOSA); 150/300 (MACHO)

Revestidos PFA sin pigmentar.

Norma de montaje ISO 5211



VÁLVULA MACHO
DE ALQUILACIÓN HF



Mariposa
recubierta SBP
-40°C / +230°C



Mariposa
recubierta SBE
-40°C / +200°C

swiss fluid

- MARIPOSA
- BOLA SBV
- DIAFRAGMA
- MUESTREO
- RETENCIÓN
- MACHO CILINDRICAS
- SIGHT GLASSES

- PTFE
- PTFE-AS (antiestático)
- TFE-T (para servicio al vacío)
- UHMWPE
- PVDF

- Encapsulado estándar.
- Sólida (Duplex, SS316, Titanium gr. 2 y 7)
- Cs (Con corte transversal)
- Vp (trims 15° a 60°)
- Vh (con orificio de alivio de presión)



Válvulas Check



Sight Glasses SST,
Tubular, SSP



MICROFINISH VALVES

La línea de válvulas criogénicas Microfinish está disponible en tipo de válvula montada en muñón de hasta 24 pulgadas (DN 600) y tipo de bola flotante de hasta 10 pulgadas (DN 250). Las diversas configuraciones están disponibles en diseños de paso reducido y paso total, y clases de presión de ASME 150 a 2500 (depende del tamaño).

Cumplen totalmente con los siguientes estándares internacionales y especificaciones corporativas:

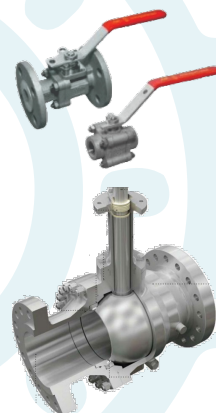
- CGA G-4.1, ASTM A380/A380M.
- EIGA 33.06
- Linde estándar LS 141-47 parte 1 y 2
- Linde estándar LS 031-6X7
- Praxair estándar GS-38 y GS-40

y estándar de confianza; y especificación:

No. 100080-1-SS-PP-004-Part IV App. B y E.

La válvula funciona correctamente a temperaturas tan bajas como **-269 °C / -450 °F** y se establecen tolerancias precisas para aquellas piezas que estarán sujetas a choque térmico y contracción.

Además, algunos criógenos como LOX y LNG son inflamables; por lo tanto, la válvula debe estar diseñada para ser a prueba de incendios según lo especificado en las normas **API 607, API 6FA e ISO 10497.**



VALVULAS



APPLIED FUTURE TECHS
S.A. DE C.V.



ACTUADORES Y ACCESORIOS

VÁLVULAS DE BOLA

VÁLVULAS DE MARIPOSA



Serie 7/8 Bola montada en muñón



**3-YEAR
WARRANTY**

3-YEAR STANDARD WARRANTY ON
DELVAL MANUFACTURED PRODUCTS

DelVal's confidence in our extensive quality system offers the dependability you require. Our high-quality products offer a low cost of ownership and the industry-leading 3-year warranty as standard.



Western Valve



Válvulas DAN-EX™, de doble bloqueo y purga. Para uso en aplicaciones de servicios críticos en la industria; refinera, petroquímica, combustibles en el área de carga y descarga. ANSI 150, 300 y 600, diámetros de 2"–24".

Los productos de SCV Valve incluyen compuertas pasantes, compuertas de cuña, globos, válvulas de retención oscilantes de puerto completo, válvulas de retención de pistón, bolas montadas en muñón, bolas flotantes y obturadores lubricados. Nuestro inventario de productos incluyen válvulas de compuerta, globo y retención en WCB, C6, C9, C12, C12A y acero inoxidable en inoxidable de 2" a 24", clase 900 a 2500.



Fundada en 1967, Precision Industries (ahora Precision Mass Products Pvt. Ltd.) es uno de los fabricantes más reconocidos con una amplia gama de instrumentos de medición de presión y temperatura en la India; más conocido por su marca



- Manómetros
- Manómetros diferenciales
- Medidores de temperatura
- Termopar Termopozos
- Transmisores de presión



Medidor de nivel de tanque TLG para gas criogénico y licuado



Manómetro diferencial



Transmisores de presión



Manómetros



Accesorios



Termopozo

VALVULAS



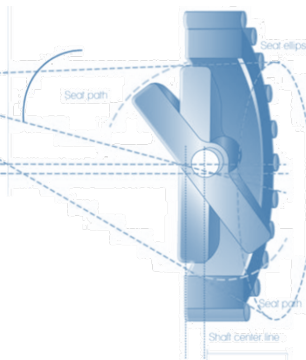
Marca Mexicana. Con una amplia gama de válvulas de control modelo 2500, mariposa modelo KC triple excentricidad y bola serie V-NOTCH. Las aplicaciones atendidas por CIESA VLS incluyen gas y petróleo, pulpa y papel.



Válvula V-Ball
Serie V-Notch



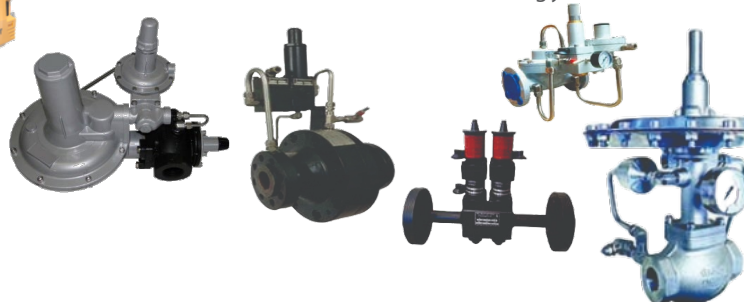
Serie: TRT, TRD



MASCOT es un fabricante y proveedor bien establecido de válvulas de control, válvulas de cierre, atemperadores y estaciones reductoras de presión y atemperadores (PRDS).



GASCAT es una empresa 100% brasileña con más de 20 años de experiencia en el desarrollo y fabricación de equipamientos, para aplicaciones como: GN-Gas Natural, GNC-Gas Natural Comprimido, GNL-Gas Natural Liquido, GLP-Gas Licuado de Petróleo, Gases del Aire, Sistema de Blanketing y Combustión.



CHAMPION VALVES INC.
COMMITMENT VALUE INNOVATION

Son fabricantes de válvulas de retención tipo DUOCHECK, metal a metal disco bi-partidos con resortes en Inconel X- 750, conexiones tipo WAFER, LUG y Doble Brida con cara plana FF, cara realzada RF y RTJ. Con asientos resilientes EPDM, BUNA-N y FKM para servicio de tratamiento de agua. Diámetros desde 2"48", ANSI 150-2500#.



MANTENIMIENTO A VALVULAS



Además de la vital importancia que tiene el dimensionar correctamente las válvulas de control para las condiciones de proceso en que serán utilizadas, el mantenimiento periódico es muy importante para mantener una operación eficiente, la seguridad, la rentabilidad y el equilibrio con el medio ambiente. La optimización de los activos de válvula de control depende de una gestión y planificación del mantenimiento eficiente.



- 🔧 Recepción e identificación en sitio
- 🔧 Prueba de funcionalidad
- 🔧 Prueba hidrostática y de asiento inicial
- 🔧 Desensamble
- 🔧 Limpieza mecánica
- 🔧 Pintura
- 🔧 Rectificado de Internos
- 🔧 Refaccionamiento
- 🔧 Ensamble
- 🔧 Prueba hidrostática y hermeticidad
- 🔧 Inst. de accesorios, tubing y configuración de posicionador.
- 🔧 Válvula terminada.





APPLIED FUTURE TECHS
S.A. DE C.V.

EQUIPO DE BUCEO



Vista axial

Sistemas de grabación de vídeo



Vista Ax HD

Sistemas de grabación de vídeo de alta
definición



AxSEE

Cámaras submarinas



AxSEE HD

Cámaras submarinas HD



CRESSI
SINCE 1946

TINGLEY
A TRADITION SINCE 1896

ATLANTIC
DIVING EQUIPMENT

TUSA

TESCOM

KIRBY MORGAN

**LIGHT
MOTION**



Gates

AXSUB

BROCO



SUBSALVE

STANLEY





APPLIED FUTURE TECHS
S.A. DE C.V.

EQUIPO DE PROTECCIÓN PERSONAL

- Calzado de seguridad
- Candadeo y etiquetado
- Chalecos de seguridad
- Detención y monitoreo
- Equipo de emergencia
- Protección corporal

- Protección auditiva
- Protección lumbar
- Protección facial
- Protección ocular
- Protección cabeza
- Protección manos
- Protección respiratoria
- Protección contra caídas



ACCESORIOS PARA MANIOBRAS

ESLINGAS Y BANDAS



BANDAS DE SUJECIÓN



GRILLETES



CABLES DE ACERO



CARGAS



POLIPASTOS



ESTROBOS



CADENAS



OTROS SERVICIOS

GENERALES

Relevado de esfuerzos.
Pruebas de Hermeticidad a Tuberías y Equipos.
Instalación de soporte y la canalización.
Aplicación de Recubrimientos Anticorrosivos.
Rectificación de bridas.

PRUEBAS NO DESTRUCTIVAS (PND's)

Líquidos Penetrantes.
Partículas Magnéticas.
Medición de Espesores UT.
PMI (Identificación Positiva de Materiales).

UPS

Instalación.
Canalización eléctrica.
Puesta en operación.



COMERCIALIZACIÓN



APPLIED FUTURE TECHS
S.A. DE C.V.



Powering Business Worldwide



luminell®
Light Matters



NUESTROS CLIENTES





APPLIED FUTURE TECHS
S.A. DE C.V.



CONTACTO

✉ ventas@aftechs.com.mx

☎ 922-156-6099

☎ 922-148-6776

🌐 www.aftechs.com.mx

in Applied Future Techs